

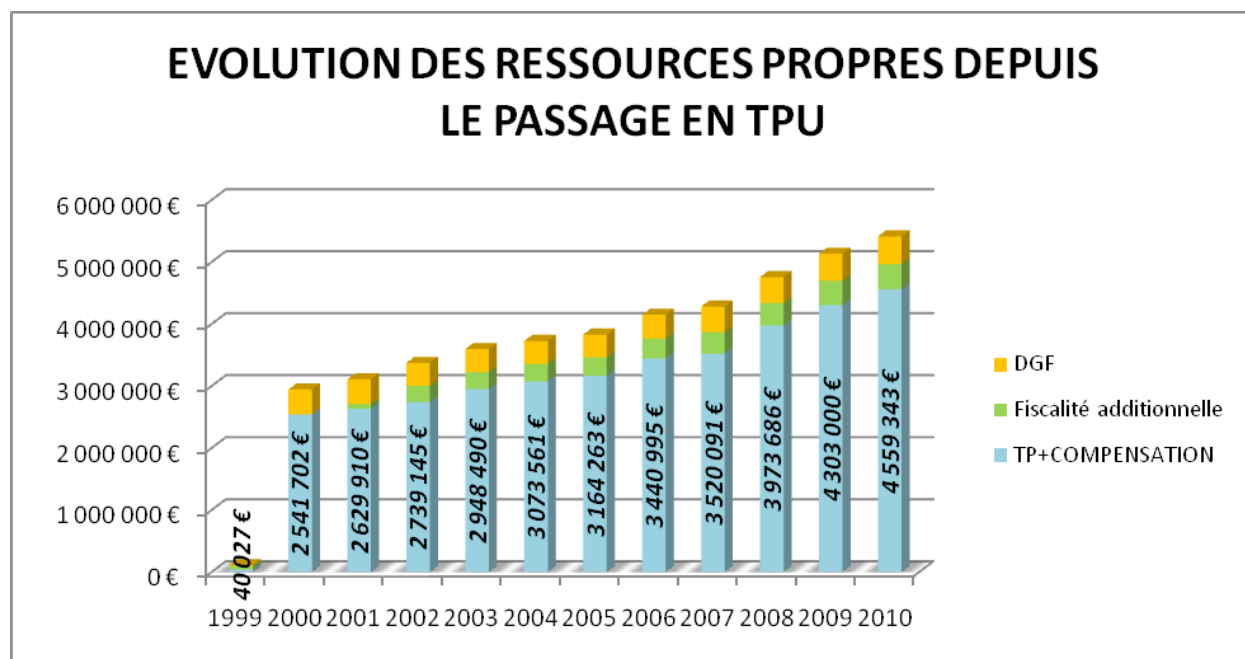
Partie I :
Analyse financière rétrospective
2006-2010

► **Des ressources financières dynamiques et positives**

1- **Une forte progression du produit de la Taxe Professionnelle**

- Les **impôts et taxes** représentent **66,2%** des recettes de fonctionnement. Sur ces 66,2%, **le poids de la Taxe Professionnelle représente 89%**.
- L'évolution dynamique du produit fiscal a principalement été portée par la **hausse du produit de la TP : + 10 %/an en moyenne**
- **Le produit de la TP nette, restant à la communauté a été multiplié par 8 en 10 ans (320 000 € en 2000 à 2 574 000 € en 2010)**
- **L'impôt ménage pèse 11 % dans le produit fiscal et se situe parmi les taux les plus faibles du département.**
- La **DGF** représente, avec **23,4%**, le deuxième poste de recettes de fonctionnement. Elle **augmente de 4,6%** par an en moyenne. Cette progression est liée principalement à la hausse du Coefficient d'Intégration Fiscale (+35%) et à l'arrivée de nouvelles communes

Les recettes de fonctionnement s'élèvent, fin 2009,
à 5,7 millions d'euros



2- Des bases fiscales dynamiques depuis 10 ans

- **La hausse du produit fiscal est liée, pour plus de 95 %, à la dynamique des bases, sans augmentation des taux depuis 2007**
- **La croissance des bases de TP, entre 2006 et 2010, (+10%) est liée au dynamisme du territoire.**

► Une épargne brute en croissance

3- L'épargne brute est multipliée par deux entre 2006 et 2008

- du fait de la croissance rapide des recettes de fonctionnement : **+ 11 %**
- du fait d'une maîtrise rigoureuse des dépenses de fonctionnement : **+0,5%**

4- Le montant de l'épargne brute en 2009 s'élève à 1 million d'euros

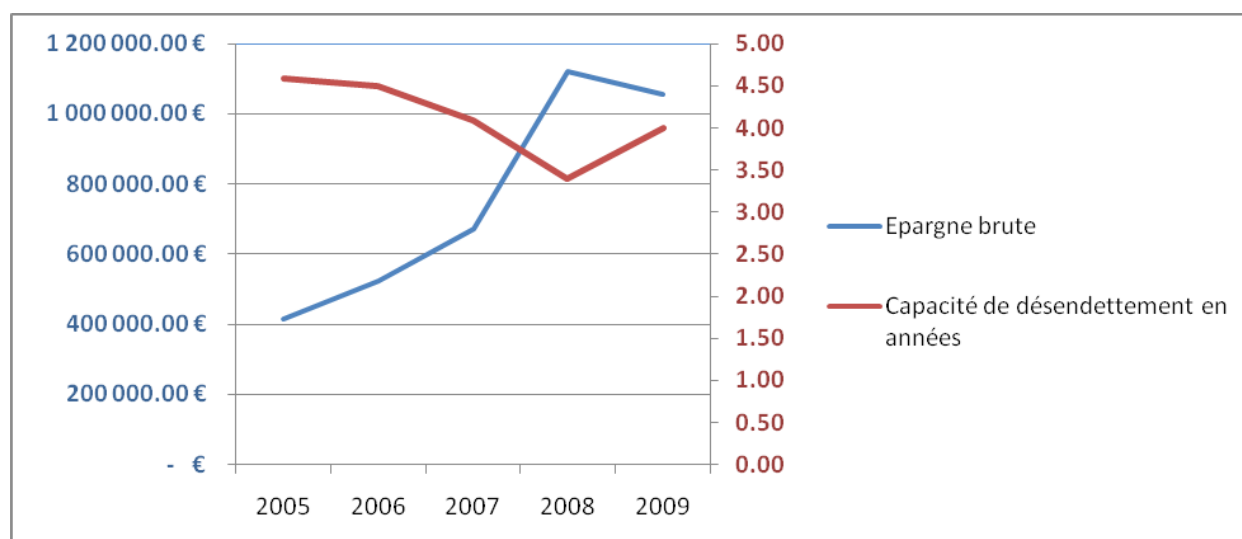
- Elle représente 30 % des recettes de fonctionnement
- elle permet de financer 12 % des investissements, une fois réalisé le remboursement du capital de la dette

5- Le taux d'épargne brute est de 30 %, et est supérieur au seuil national de 10%

► Une forte capacité de désendettement

- La capacité de désendettement de **4,3 années** est **très en dessous du seuil d'alerte de 12 ans en 2009, considéré au plan national, qu'il ne faut pas dépasser**
- La capacité de désendettement (indicateur de solvabilité qui rapporte l'encours de dette à l'épargne brute) s'améliore entre 2006 et 2008 grâce à la hausse du taux d'épargne brute.

Evolution de l'épargne brute et de la capacité de désendettement depuis 2005



- **Malgré l'important volume d'investissement, entre 2004 et 2008, la capacité de désendettement s'est améliorée chaque année grâce à l'épargne brute en progression.**